



СОЛНЕЧНЫЙ ТРЕЙЛЕР

Зеленая и эффективная
экологически чистая
мобильная энергетика



SOLARWIND
Баку, Азербайджан, Шемахинское шоссе 18 км
Tel: (+99412) 3425500
Mob: (+99477) 5204147
Whatsapp / Wechat
www.facebook.com/solarwindglobal
www.instagram.com/solarwind_company
t.me/solarwindcompany
info@solarwind.az, www.solarwind.az



www.solarwind.az



МОБИЛЬНЫЙ
СОЛНЕЧНЫЙ ТРЕЙЛЕР

Широко используется для наружного освещения
видеонаблюдения и систем связи



SWT600A

solarwind



ТЕХНИЧЕСКИЕ ДАННЫЕ:

- 3*200W солнечные панели
- 4x150Ah/4x200Ah гелевые батареи, DC24V система
- Дополнительно от 6 до 9 метров ручная/электрическая/гидравлическая мачта
- Одноосный прицеп по стандартам Австралии/Сев.Америки/Европы/СНГ
- Широко используется в системах видеонаблюдения, связь, освещение и т.д.

ТЕХНИЧЕСКИЕ ХАРАКТЕРИСТИКИ

РАЗМЕРЫ БАШНИ		ДЕТАЛИ ПРИЦЕПА	
Длина:	3600mm	Тип прицепа:	Одиночная ось:
Ширина:	1470mm	Размер шины и обода:	15"
Высота:	2450mm	Стабилизатор поддержки:	4 х ручной
Масса:	1050kg	Каркас:	А рама
ДЕТАЛИ МАЧТЫ		Прицепное устройство:	Шар 50 мм/кольцо 70 мм
Подъем мачты:	Ручной / электрический/ гидравлический	Брызговик/Колесный клин:	Специальный дизайн
Безопасность:	Автоматический замок/датчик/ предохранительный клапан	Рабочая температура (С):	-35 - 60
Высота мачты (м):	По желанию		
Мачта 360 градусов:	По желанию		
Кабель катушки:	По желанию		
Скорость ветра:	100 км/ч		

ТАБЛИЦА ВЫБОРА

Код	Сол. панель(W)	Мачта(м)	Батарея(Ah)	Стандарт прицепа	
SWT600A	3*200W (регулируемый угол)	MM (ручная мачта)	6	AU/US/EU	
			7.5		
			9		
		EM (электрическая мачта)	6		B600(4*150Ah) B800(4*200Ah)
			7.5		
			9		
		HM (гидравлическая мачта)	6	B600(4*150Ah)	
			7.5		
			9		
				N (нет) EB (электрический тормоз) MB (механический тормоз)	

ЗАКАЗ	Код	Мачта	Батарея	Стандарт прицепа
	SWT600A	MM 7.5	B800	AU/US/EU

SWT650A

solarwind



ТЕХНИЧЕСКИЕ ДАННЫЕ:

- 2*330W солнечные панели
- 4x150Ah/4x200Ah гелевые батареи, DC24V система
- Дополнительно от 6 до 9 метров ручная/электрическая/гидравлическая мачта
- Одноосный прицеп по стандартам Австралии/Сев.Америки/Европы/СНГ
- Широко используется в системах видеонаблюдения, связь, освещение и т.д.

ТЕХНИЧЕСКИЕ ХАРАКТЕРИСТИКИ

РАЗМЕРЫ БАШНИ		ДЕТАЛИ ПРИЦЕПА	
Длина:	3400mm	Тип прицепа:	Одиночная ось:
Ширина:	1490mm	Размер шины и обода:	15"
Высота:	2425mm	Стабилизатор поддержки:	4 х ручной
Масса:	643kg	Каркас:	А рама
ДЕТАЛИ МАЧТЫ		Прицепное устройство:	Шар 50 мм/кольцо 70 мм
Подъем мачты:	Ручной / электрический/ гидравлический	Брызговик/Колесный клин:	Специальный дизайн
Безопасность:	Автоматический замок/датчик/ предохранительный клапан	Рабочая температура (С):	-35 - 60
Высота мачты (м):	По желанию		
Мачта 360 градусов:	По желанию		
Кабель катушки:	По желанию		
Скорость ветра:	100 км/ч		

ТАБЛИЦА ВЫБОРА

Код	Сол. панель(W)	Мачта(м)	Батарея(Ah)	Стандарт прицепа	
SWT650A	2*330W (регулируемый угол)	MM (ручная мачта)	6	AU/US/EU	
			7.5		
			9		
		EM (электрическая мачта)	6		B600(4*150Ah) B800(4*200Ah)
			7.5		
			9		
		HM (гидравлическая мачта)	6	B600(4*150Ah)	
			7.5		
			9		
				N (нет) EB (электрический тормоз) MB (механический тормоз)	

ЗАКАЗ	Код	Мачта	Батарея	Стандарт прицепа
	SWT650A	MM 7.5	B800	AU/US/EU

SWT900A

solarwind

ТЕХНИЧЕСКИЕ ДАННЫЕ:

- 3*330W солнечные панели
- 4 x 200Ah/6x150Ah/6x200Ah гелевые батареи, DC24V система
- Дополнительно от 6 до 9 метров ручная/электрическая/гидравлическая мачта
- Одноосный прицеп по стандартам Австралии/Сев.Америки/Европы/СНГ
- Широко используется в системах видеонаблюдения, связь, освещение и т.д.



ТЕХНИЧЕСКИЕ ХАРАКТЕРИСТИКИ

РАЗМЕРЫ БАШНИ

Длина:	4040mm
Ширина:	1780mm
Высота:	2518mm
Масса:	1220kg

ДЕТАЛИ МАЧТЫ

Подъем мачты:	Ручной / электрический/ гидравлический
Безопасность:	Автоматический замок/датчик/ предохранительный клапан
Высота мачты (м):	По желанию
Мачта 360 градусов:	По желанию
Кабель катушки:	По желанию
Скорость ветра:	100 км/ч

ДЕТАЛИ ПРИЦЕПА

Тип прицепа:	Одиночная ось:
Размер шины и обода:	15"
Стабилизатор поддержки:	4 x ручной
Каркас:	А рама
Прицепное устройство:	Шар 50 мм/кольцо 70 мм
Брызговик/Колесный клин:	Специальный дизайн
Резервный генератор:	По желанию
Рабочая температура (С):	-35 - 60

ТАБЛИЦА ВЫБОРА

Код	Сол. панель(W)	Мачта(м)	Батарея(Ah)	Стандарт прицепа		
SWT900A	3*330W (регулируемый угол)	MM (ручная мачта)	B800(4*200Ah) B900(6*150Ah)	AU/US/EU	N (нет) EB (электрический тормоз) MB (механический тормоз)	
						6
						7.5
						9
						6
						7.5
		EM (электрическая мачта)	B800(4*200Ah) B900(6*150Ah) B1200(6*200Ah)	AU/US/EU	N (нет) EB (электрический тормоз) MB (механический тормоз)	
						6
						7.5
						9
						6
						7.5
HM (гидравлическая мачта)	B800(4*200Ah) B900(6*150Ah) B1200(6*200Ah)	AU/US/EU	N (нет) EB (электрический тормоз) MB (механический тормоз)			
				6		
				7.5		
				9		
				6		
				7.5		

ЗАКАЗ	Код	Мачта	Батарея	Стандарт прицепа
	SWT600A	MM 7.5	B800	AU/US/EU

SWT900B

solarwind

ТЕХНИЧЕСКИЕ ДАННЫЕ:

- 2*330W солнечные панели
- 4 x 200Ah/6x150Ah/8x150Ah гелевые батареи, DC24V система
- Дополнительно от 6 до 9 метров ручная/электрическая/гидравлическая мачта
- Одноосный прицеп по стандартам Австралии/Сев.Америки/Европы/СНГ
- Широко используется в системах видеонаблюдения, связь, освещение



ТЕХНИЧЕСКИЕ ХАРАКТЕРИСТИКИ

РАЗМЕРЫ БАШНИ

Длина:	4100mm
Ширина:	1880mm
Высота:	2520mm
Масса:	1380kg

ДЕТАЛИ МАЧТЫ

Подъем мачты:	Ручной / электрический/ гидравлический
Безопасность:	Автоматический замок/датчик/ предохранительный клапан
Высота мачты (м):	По желанию
Мачта 360 градусов:	По желанию
Кабель катушки:	По желанию
Скорость ветра:	100 км/ч

ДЕТАЛИ ПРИЦЕПА

Тип прицепа:	Одиночная ось:
Размер шины и обода:	15"
Стабилизатор поддержки:	4 x ручной
Каркас:	А рама
Прицепное устройство:	Шар 50 мм/кольцо 70 мм
Брызговик/Колесный клин:	Специальный дизайн
Резервный генератор:	По желанию
Рабочая температура (С):	-35 - 60

ТАБЛИЦА ВЫБОРА

Код	Сол. панель(W)	Мачта(м)	Батарея(Ah)	Стандарт прицепа		
SWT900B	3*330W (регулируемый угол)	MM (ручная мачта)	B800(4*200Ah) B900(6*150Ah) B1200(8*150Ah)	AU/US/EU	EB (электрический тормоз) MB (механический тормоз)	
						6
						7.5
						9
						6
						7.5
		EM (электрическая мачта)	B800(4*200Ah) B900(6*150Ah) B1200(8*150Ah)	AU/US/EU	EB (электрический тормоз) MB (механический тормоз)	
						6
						7.5
						9
						6
						7.5
HM (гидравлическая мачта)	B800(4*200Ah) B900(6*150Ah) B1200(8*150Ah)	AU/US/EU	EB (электрический тормоз) MB (механический тормоз)			
				6		
				7.5		
				9		
				6		
				7.5		

ЗАКАЗ	Код	Мачта	Батарея	Стандарт прицепа
	SWT900B	EM 9	B900	AU/US/EU

SWT1200A

solarwind

ТЕХНИЧЕСКИЕ ДАННЫЕ:

- 4*330W солнечные панели
- 4 x 200Ah/6x150Ah/8x150Ah гелевые батареи, DC24V / DC48V система
- Дополнительно от 6 до 9 метров ручная/электрическая/гидравлическая мачта
- Одноосный прицеп по стандартам Австралии/Сев.Америки/Европы/СНГ
- Широко используется в системах видеонаблюдения, связь, освещение и т.д.



ТЕХНИЧЕСКИЕ ХАРАКТЕРИСТИКИ

РАЗМЕРЫ БАШНИ

Длина:	4100mm
Ширина:	2100mm
Высота:	2520mm
Масса:	1400kg

ДЕТАЛИ МАЧТЫ

Подъем мачты:	Ручной / электрический/ гидравлический
Безопасность:	Автоматический замок/датчик/ предохранительный клапан
Высота мачты (м):	По желанию
Мачта 360 градусов:	По желанию
Кабель катушки:	По желанию
Скорость ветра:	100 км/ч

ДЕТАЛИ ПРИЦЕПА

Тип прицепа:	Одиночная ось:
Размер шины и обода:	15"
Стабилизатор поддержки:	4 х ручной
Каркас:	А рама
Прицепное устройство:	Шар 50 мм/кольцо 70 мм
Брызговик/Колесный клин:	Специальный дизайн
Резервный генератор:	По желанию
Рабочая температура (С):	-35 - 60

ТАБЛИЦА ВЫБОРА

Код	Сол. панель(W)	Мачта(м)	Батарея(Ah)	Стандарт прицепа	
SWT1200A	4*330W (регулируемый угол)	MM (ручная мачта)	6	AU/US/EU	EB (электрический тормоз) MB (механический тормоз)
			7.5		
			9		
		EM (электрическая мачта)	6		
			7.5		
			9		
		HM (гидравлическая мачта)	6		
			7.5		
			9		

ЗАКАЗ	Код	Мачта	Батарея	Стандарт прицепа
	SWT1200A	EM9	B900	AU/US/EU

SWT1200B

solarwind

ТЕХНИЧЕСКИЕ ДАННЫЕ:

- 4 *330W солнечные панели
- 6 x 150Ah/8x150Ah/8x200Ah гелевые батареи, DC24V / DC48V система
- Дополнительно от 6 до 9 метров ручная/электрическая/гидравлическая мачта
- Одноосный прицеп по стандартам Австралии/Сев.Америки/Европы/СНГ
- Широко используется в системах видеонаблюдения, связь, освещение



ТЕХНИЧЕСКИЕ ХАРАКТЕРИСТИКИ

РАЗМЕРЫ БАШНИ

Длина:	4470mm
Ширина:	2030mm
Высота:	2520mm
Масса:	1750kg

ДЕТАЛИ МАЧТЫ

Подъем мачты:	Ручной / электрический/ гидравлический
Безопасность:	Автоматический замок/датчик/ предохранительный клапан
Высота мачты (м):	По желанию
Мачта 360 градусов:	По желанию
Кабель катушки:	По желанию
Скорость ветра:	100 км/ч

ДЕТАЛИ ПРИЦЕПА

Тип прицепа:	Одиночная ось:
Размер шины и обода:	15"
Стабилизатор поддержки:	4 х ручной
Каркас:	А рама
Прицепное устройство:	Шар 50 мм/кольцо 70 мм
Брызговик/Колесный клин:	Специальный дизайн
Резервный генератор:	По желанию
Рабочая температура (С):	-35 - 60

ТАБЛИЦА ВЫБОРА

Код	Сол. панель(W)	Мачта(м)	Батарея(Ah)	Стандарт прицепа	
SWT1200B	4*330W (регулируемый угол)	MM (ручная мачта)	6	AU/US/EU	EB (электрический тормоз) MB (механический тормоз)
			7.5		
			9		
		EM (электрическая мачта)	6		
			7.5		
			9		
		HM (гидравлическая мачта)	6		
			7.5		
			9		

ЗАКАЗ	Код	Мачта	Батарея	Стандарт прицепа
	SWT1200B	EM 9	B900	AU/US/EU

SWT1200C

solarwind

ТЕХНИЧЕСКИЕ ДАННЫЕ:

- 4*330W солнечные панели
- 4 x 200Ah/6x150Ah/8x150Ah гелевые батареи DC24V / DC48V система
- Дополнительно от 6 до 9 метров ручная/электрическая/гидравлическая мачта
- Одноосный прицеп по стандартам Австралии/Сев.Америки/Европы/СНГ
- Широко используется в системах видеонаблюдения, связь, освещение и т.д.



ТЕХНИЧЕСКИЕ ХАРАКТЕРИСТИКИ

РАЗМЕРЫ БАШНИ

Длина:	4100mm
Ширина:	2030mm
Высота:	2520mm
Масса:	1500kg

ДЕТАЛИ МАЧТЫ

Подъем мачты:	Ручной / электрический/ гидравлический
Безопасность:	Автоматический замок/датчик/ предохранительный клапан
Высота мачты (м):	По желанию
Мачта 360 градусов:	По желанию
Кабель катушки:	По желанию
Скорость ветра:	100 км/ч

ДЕТАЛИ ПРИЦЕПА

Тип прицепа:	Одиночная ось:
Размер шины и обода:	15"
Стабилизатор поддержки:	4 х ручной
Каркас:	А рама
Прицепное устройство:	Шар 50 мм/кольцо 70 мм
Брызговик/Колесный клин:	Специальный дизайн
Резервный генератор:	По желанию
Рабочая температура (С):	-35 - 60

ТАБЛИЦА ВЫБОРА

Код	Сол. панель(W)	Мачта(м)	Батарея(Ah)	Стандарт прицепа		
SWT1200C	4*330W (регулируемый угол)	MM (ручная мачта)	6	B800(4*200Ah) B900(6*150Ah) B1200(8*150Ah)	AU/US/EU	EB (электрический тормоз) MB (механический тормоз)
			7.5			
			9			
		EM (электрическая мачта)	6			
			7.5			
			9			
		HM (гидравлическая мачта)	6			
			7.5			
			9			

ЗАКАЗ	Код	Мачта	Батарея	Стандарт прицепа
	SWT1200C	EM9	B900	AU/US/EU

SWT1200D

solarwind

ТЕХНИЧЕСКИЕ ДАННЫЕ:

- 4 *330W солнечные панели
- 6 x 150Ah/8x150Ah/8x200Ah гелевые батареи, DC24V / DC48V система
- Дополнительно от 6 до 9 метров ручная/электрическая/гидравлическая мачта
- Одноосный прицеп по стандартам Австралии/Сев.Америки/Европы/СНГ
- Широко используется в системах видеонаблюдения, связь, освещение и т.д.



ТЕХНИЧЕСКИЕ ХАРАКТЕРИСТИКИ

РАЗМЕРЫ БАШНИ

Длина:	4470mm
Ширина:	2100mm
Высота:	2520mm
Масса:	1850kg

ДЕТАЛИ МАЧТЫ

Подъем мачты:	Ручной / электрический/ гидравлический
Безопасность:	Автоматический замок/датчик/ предохранительный клапан
Высота мачты (м):	По желанию
Мачта 360 градусов:	По желанию
Кабель катушки:	По желанию
Скорость ветра:	100 км/ч

ДЕТАЛИ ПРИЦЕПА

Тип прицепа:	Одиночная ось:
Размер шины и обода:	15"
Стабилизатор поддержки:	4 х ручной
Каркас:	А рама
Прицепное устройство:	Шар 50 мм/кольцо 70 мм
Брызговик/Колесный клин:	Специальный дизайн
Резервный генератор:	По желанию
Рабочая температура (С):	-35 - 60

ТАБЛИЦА ВЫБОРА

Код	Сол. панель(W)	Мачта(м)	Батарея(Ah)	Стандарт прицепа		
SWT1200D	4*330W (регулируемый угол)	MM (ручная мачта)	6	B900(6*150Ah) B1200(8*150Ah) B1600(8*200Ah)	AU/US/EU	EB (электрический тормоз) MB (механический тормоз)
			7.5			
			9			
		EM (электрическая мачта)	6			
			7.5			
			9			
		HM (гидравлическая мачта)	6			
			7.5			
			9			

ЗАКАЗ	Код	Мачта	Батарея	Стандарт прицепа
	SWT1200D	EM 9	B900	AU/US/EU

SWT2400A

solarwind

ТЕХНИЧЕСКИЕ ДАННЫЕ:

- 8*330W солнечные панели
- 12 x 150Ah/16x150Ah гелевые батареи, DC48V система
- Дополнительно от 6 до 9 метров ручная/электрическая/гидравлическая мачта
- Одноосный прицеп по стандартам Австралии/Сев.Америки/Европы/СНГ
- Широко используется в системах видеонаблюдения, связь, освещение



ТЕХНИЧЕСКИЕ ХАРАКТЕРИСТИКИ

РАЗМЕРЫ БАШНИ

Длина:	4700mm
Ширина:	2150mm
Высота:	2500mm
Масса:	2350kg

ДЕТАЛИ МАЧТЫ

Подъем мачты:	Ручной / электрический/ гидравлический
Безопасность:	Автоматический замок/датчик/ предохранительный клапан
Высота мачты (м):	По желанию
Мачта 360 градусов:	По желанию
Кабель катушки:	По желанию
Скорость ветра:	100 км/ч

ДЕТАЛИ ПРИЦЕПА

Тип прицепа:	Одиночная ось:
Размер шины и обода:	15"
Стабилизатор поддержки:	4 x ручной
Каркас:	А рама
Прицепное устройство:	Шар 50 мм/кольцо 70 мм
Брызговик/Колесный клин:	Специальный дизайн
Резервный генератор:	По желанию
Рабочая температура (С):	-35 - 60

ТАБЛИЦА ВЫБОРА

Код	Сол. панель(W)	Мачта(м)	Батарея(Ah)	Стандарт прицепа		
SWT2400A	8*330W (регулируемый угол)	ММ (ручная мачта)	6	B1800(12*150Ah) B2400(16*150Ah)	AU/US/EU	ЕВ (электрический тормоз) МВ (механический тормоз)
			7.5			
			9			
		ЕМ (электрическая мачта)	6			
			7.5			
			9			
		НМ (гидравлическая мачта)	6			
			7.5			
			9			

ЗАКАЗ	Код	Мачта	Батарея	Стандарт прицепа
	SWT2400A	ММ7.5	B1800	AU/US/EU

SWT2400B

solarwind

ТЕХНИЧЕСКИЕ ДАННЫЕ:

- 8 *330W солнечные панели
- 12 x 150Ah/16x150Ah гелевые батареи, DC48V система
- Дополнительно от 6 до 9 метров ручная/электрическая/гидравлическая мачта
- Одноосный прицеп по стандартам Австралии/Сев.Америки/Европы/СНГ
- Широко используется в системах видеонаблюдения, связь, освещение



ТЕХНИЧЕСКИЕ ХАРАКТЕРИСТИКИ

РАЗМЕРЫ БАШНИ

Длина:	4850mm
Ширина:	2150mm
Высота:	2500mm
Масса:	2400kg

ДЕТАЛИ МАЧТЫ

Подъем мачты:	Ручной / электрический/ гидравлический
Безопасность:	Автоматический замок/датчик/ предохранительный клапан
Высота мачты (м):	По желанию
Мачта 360 градусов:	По желанию
Кабель катушки:	По желанию
Скорость ветра:	100 км/ч

ДЕТАЛИ ПРИЦЕПА

Тип прицепа:	Одиночная ось:
Размер шины и обода:	15"
Стабилизатор поддержки:	4 x ручной
Каркас:	А рама
Прицепное устройство:	Шар 50 мм/кольцо 70 мм
Брызговик/Колесный клин:	Специальный дизайн
Резервный генератор:	По желанию
Рабочая температура (С):	-35 - 60

ТАБЛИЦА ВЫБОРА

Код	Сол. панель(W)	Мачта(м)	Батарея(Ah)	Стандарт прицепа		
SWT2400B	8*330W (регулируемый угол)	ММ (ручная мачта)	6	B1800(12*150Ah) B2400(16*150Ah)	AU/US/EU	ЕВ (электрический тормоз) МВ (механический тормоз)
			7.5			
			9			
		ЕМ (электрическая мачта)	6			
			7.5			
			9			
		НМ (гидравлическая мачта)	6			
			7.5			
			9			

ЗАКАЗ	Код	Мачта	Батарея	Стандарт прицепа
	SWT2400B	ЕМ 9	B2400	AU/US/EU

SWT2400C

solarwind

ТЕХНИЧЕСКИЕ ДАННЫЕ:

- 8*330W солнечные панели
- 12 x 150Ah/16x150Ah гелевые батареи, DC48V система
- Дополнительно от 6 до 9 метров ручная/электрическая/гидравлическая мачта
- Одноосный прицеп по стандартам Австралии/Сев.Америки/Европы/СНГ
- Широко используется в системах видеонаблюдения, связь, освещение



ТЕХНИЧЕСКИЕ ХАРАКТЕРИСТИКИ

РАЗМЕРЫ БАШНИ

Длина:	5800mm
Ширина:	2150mm
Высота:	2450mm
Масса:	4500kg

ДЕТАЛИ МАЧТЫ

Подъем мачты:	Ручной / электрический/ гидравлический
Безопасность:	Автоматический замок/датчик/ предохранительный клапан
Высота мачты (м):	По желанию
Мачта 360 градусов:	По желанию
Кабель катушки:	По желанию
Скорость ветра:	100 км/ч

ДЕТАЛИ ПРИЦЕПА

Тип прицепа:	Одиночная ось:
Размер шины и обода:	15"
Стабилизатор поддержки:	4 х ручной
Каркас:	А рама
Прицепное устройство:	Шар 50 мм/кольцо 70 мм
Брызговик/Колесный клин:	Специальный дизайн
Резервный генератор:	По желанию
Рабочая температура (С):	-35 - 60

ТАБЛИЦА ВЫБОРА

Код	Сол. панель(W)	Мачта(м)	Батарея(Ah)	Стандарт прицепа		
SWT2400C	8*330W (регулируемый угол)	ММ (ручная мачта)	6	B1800(12*150Ah) B2400(16*150Ah)	AU/US/EU	ЕВ (электрический тормоз) МВ (механический тормоз)
			7.5			
			9			
		ЕМ (электрическая мачта)	6			
			7.5			
			9			
		НМ (гидравлическая мачта)	6			
			7.5			
			9			

ЗАКАЗ	Код	Мачта	Батарея	Стандарт прицепа
	SWT2400A	ММ7.5	B1800	AU/US/EU

ПРИМЕНЕНИЕ СОЛНЕЧНОГО ТРЕЙЛЕРА

solarwind

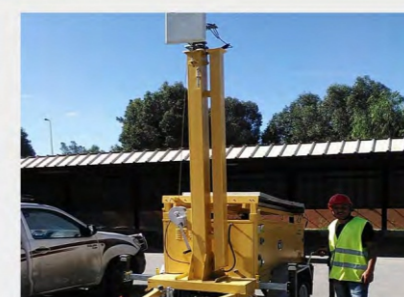
Solarwind Трейлер мобильного наблюдения



Solarwind Мобильная солнечная световая башня



Solarwind Солнечный трейлер для связи



Solarwind Мобильный солнечный генератор

